



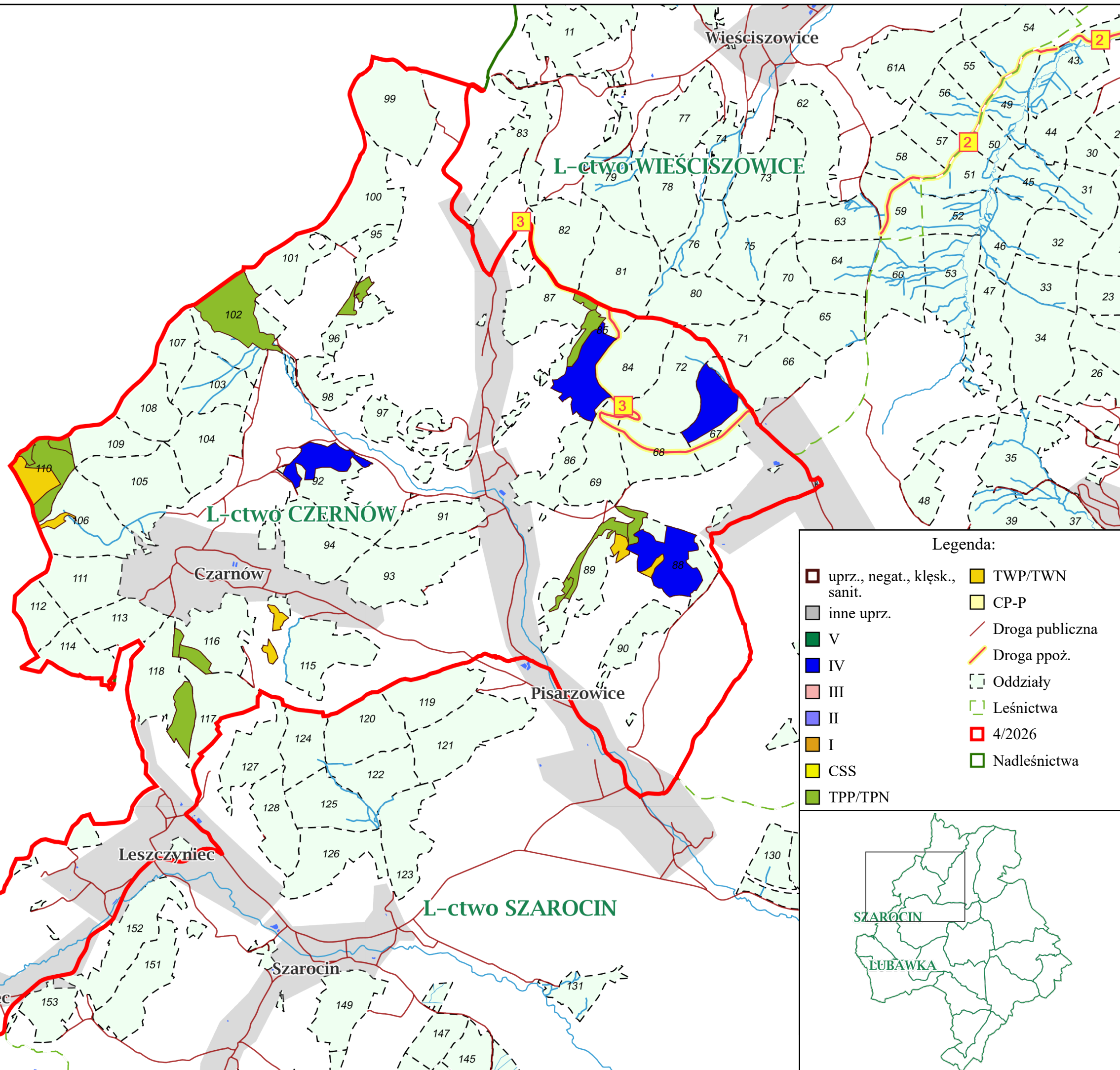
Załącznik nr 2.3.1. –
charakterystyka leśnictw
w zakresie pozyskania
Nadleśnictwo Kamienna Góra

4/2026

Stan na 21-10-2025

Skala 1:30000

0 250 500 m



Legenda:

- | | |
|-------------------------------|-----------------|
| uprz., negat., klęsk., sanit. | TWP/TWN |
| inne uprz. | CP-P |
| V | Droga publiczna |
| IV | Droga ppoż. |
| III | Oddziały |
| II | Leśnictwa |
| I | 4/2026 |
| CSS | Nadleśnictwa |
| TPP/TPN | |



Udział (m3) drewna iglastego [%]	97	%
Udział (m3) drewna optymalnego do pozyskania w technologii maszynowej [%]	25	%
Udział (m3) rębni pierwszych w cięciach rębnych ogółem [%]	0,0	%
Udział (m3) drewna pozyskiwanego z pozycji ze współczynnikiem > 1 [%]	45	%
Udział (m3) drewna zerwanego ze współczynnikiem > 1 [%]	45	%
Udział (m3) drewna kłodowanego (WK) iglastego w drewnie W iglastym [%]	59	%
Udział (m3) S2 krótkiego (poniżej 1,5 mb) w S2 [%]	0,0	%